



LESEPROBE


CRASHKURS   
HAIRCUTTING





**1. AUFLAGE**  
2020





**W**illkommen zum Haarschneide Crashkurs! In diesem Buch findest Du alle Grundtechniken zur Kunst des Haarschneidens.

Nach dem erfolgreichen Erlernen sämtlicher Haarschnitte aus diesem Lehrbuch, kannst Du die verschiedenen Techniken nutzen, um individuelle Haarschnitte umzusetzen. Natürlich ist eine 3-jährige Frisörausbildung mit einem Crashkurs nicht vergleichbar, dennoch sollte es Dir genügend Sicherheit geben, um erste Schnitte an Modellen durchzuführen und weiter Sicherheit zu erlangen.

Wie in allen Bereichen des Lebens, ist es wichtig, fleißig zu üben. Ebenso solltest Du stetig weiter am Modell arbeiten, damit schwinden die Ängste und Du erlangst Vertrauen in dein Können.

Wir wünschen Dir viel Spaß mit dem Erlernen der Haarschneide Techniken.



## INHALTSVERZEICHNIS

VORWORT	5
KOMPAKTER HAARSCHNITT	8
KONKAV KOMPAKTER HAARSCHNITT	14
KONKAV GRADUIERTER HAARSCHNITT	20
LANGER STUFEN- HAARSCHNITT	26
STUFEN- HAARSCHNITT	32
LANGE DECKHAARE	40
STUFEN- HAARSCHNITT	46
KURZHAARSCHNITT MIT LÄNGEREM DECKHAAR	52
KURZHAARSCHNITT	58
FASSON HAARSCHNITT	64
OBERKOPF: ANSTEIGENDE LINIE NACH VORN	70
KURZHAARSCHNITT	76
FLAT-HAARSCHNITT	80
GLOSSAR	86





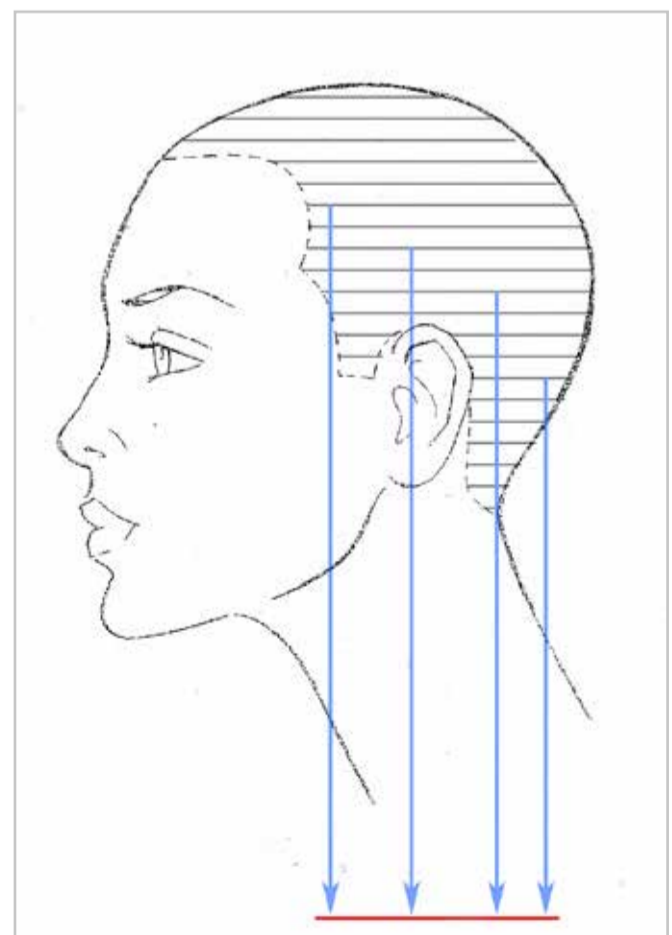
# KOMPAKTER HAARSCHNITT

- MIT HORIZONTALLEN ABTEILUNGSLINIEN -



## GRUNDLAGEN ZU DIESEM HAARSCHNITT

Kopfhaltung	gerade
Abteilungen	horizontal
Kämmrichtung	straff nach unten
Kämmwinkel	0°
Führungslinie	stationär
Schnittlinie	horizontal



## VORBEREITENDES ABTEILEN FÜR DEN KOMPAKTEN HAARSCHNITT - KREUTZSCHEITEL



Zum Schneiden werden die Haare in vier Abteilungen gescheitelt und festgesteckt. Von der Mitte der Stirn bis zum Nacken wird ein Mittelscheitel gezogen.



Direkt hinter dem Ohr wird vom Mittelscheitel eine vertikale Abteilung zum Ohr gezogen. Die Haarabteilung wird gedreht und festgesteckt. Mit denselben Arbeitsschritten wird auf der anderen Seite verfahren.



Am Hinterkopf wird im Nacken vom Mittelscheitel aus nach links und rechts, eine 1cm breite Haarpartie abgeteilt. Die restliche Haarpartie drehen und feststecken.

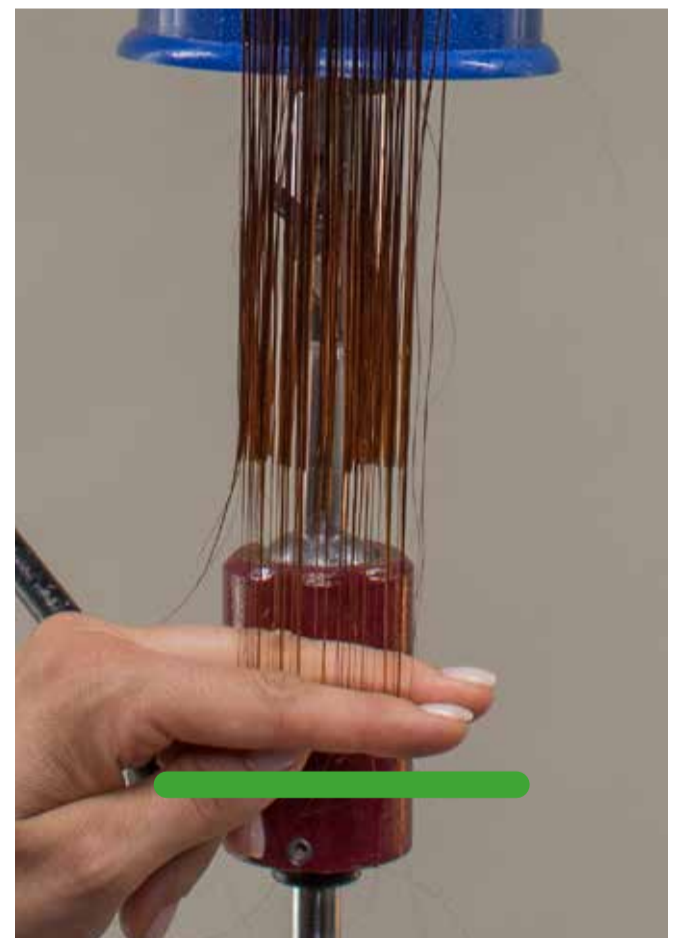
## FÜHRUNGSLINIE FESTLEGEN



Zuerst wird immer die Mitte, ca. 4cm, der Haarpartie geschnitten.



Die Haare straff nach unten kämmen, die Finger bleiben am Kamm. Fingerhaltung parallel zur Abteilung, Haare eng am Kopf führen.



Die Mitte der Führungslinie wird horizontal unter dem Finger geschnitten.

## MÖGLICHE FEHLER



Die Finger werden beim Schneiden nach außen gedreht.



Die Haare werden nicht eng am Kopf geführt.

## RICHTIG IST



Die Haare werden mit der geraden Handhaltung (Zeigefinger seitlich zu sehen) geschnitten. Die Haare werden im 0° Winkel vom Kopf geführt.

## SCHNEIDEN DER NACKEN-PARTIE (RECHTE UND LINKE SEITE DER FÜHRUNGSLINIE)



An der Führungslinie wird, der restliche Nacken gekürzt. Dabei wird von der Mitte nach links und dann nach rechts gearbeitet. Ein Teil der Führungslinie wird mit der noch nicht geschnittenen Haarabteilung in die Finger genommen und geschnitten.



Es folgt der **Balancecheck**. Die Längen werden auf Gleichmäßigkeit überprüft. Dafür zieht man mit Hilfe von Daumen und Zeigefinger die äußeren Strähnen gerade nach unten.