

Dieser Katalog erscheint anlässlich der Ausstellung

FD Schlemme Ambiente

vom 16. November bis 22. Dezember 2007
in der Galerie Peter Tedden, Düsseldorf

Galerie Peter Tedden
Bilker Straße 6, 40213 Düsseldorf
T/F 0211/133528
www.galerie-tedden.de info@galerie-tedden.de
Öffnungszeiten: Di- Fr 13-19 Uhr, Sa 10-16 Uhr und nach Vereinbarung

Ambiente

Der Maler, Friedrich- Daniel Schlemme ist ein Verwandlungskünstler, der in seinen Bildern mit Alltäglichem jongliert. Er spiegelt uns die Wirklichkeit des banalen Alltags in seltsamer Entrücktheit und malt dies in Stimmungen, die aus den Werken reine Projektionsflächen werden lassen.

Projektionen sind das Thema, mit denen er doppelbödig immer wieder neu die Wahrnehmung des Betrachters hinterfragt.

Der Bildzyklus "Ambiente" zeigt uns gemaltes Licht auf Negativen, solarisierte Motive, die ihre eindeutige Lesbarkeit überwinden.

Wir erahnen in den Ölbildern Spuren unserer nächsten Umgebung. Es sind Motive des Wohnens, durchkomponierte Momentaufnahmen, die von Überresten oder Plänen einer alltäglichen Handlung erzählen.

Gleichzeitig assoziieren wir in den Bildern das Licht von Werbespots, fotografischen Hochglanzabzügen, Verstrahlungen, Röntgen - und Kofferdurchleuchtungen und befinden uns in einem Raubzug kollektiver Seherfahrten.

Jeder Verdacht, im Widererkennbaren stecke die Ästhetisierung von vertrautem Ambiente, wird durch diese gezielte Gleichzeitigkeit von Assoziation aufgehoben (Beispiel: Lasso 2).

Sind es Assoziationen aus eigenem authentischen Reflex oder dem was uns Medien einflüstern ?

Unsere Wahrnehmung ist von der christliche Tafelmalerei vergangener Jahrhunderte über die Werbefotografie der Gegenwart bis zur Ausleuchtung von Zukunftsmodellen permanent inszeniert. Schlemme nutzt diese Formen der Inszenierung, verkehrt Inhalte, um freie Assoziationsräume durch seine Malerei zu gestalten (Beispiel: Himbeergrund).

Sie sind das Resultat kontinuierlicher Auseinandersetzung mit Ambivalenz in seiner Malerei. In Werkgruppen entwickelte er dies in Urlaubs- und Alltagsmotiven (Katalog 1998), in urbanen Dschungelbildern, gewachsen aus Architektur und Geschwindigkeit, (Katalog 2001) und fand zu seinen Bildformen der globalen Konsum- und Werbewelt (Kataloge: Go Shopping 2003+ Katalog: Handmade 2005). Chronologisch steigert sich die inhaltliche Doppelbödigkeit in seiner Arbeit, die nun im Weiteren fokussiert wird.

Schlemme schafft dies im neuen Zyklus "Ambiente", durch die Synthese aus Vorangegangenen: Lapidare Alltagsmotive werden durch ihre malerische Inszenierung gänzlich entfremdet. Die Inszenierung ist ein abstrahierendes Zusammenspiel aus Farbumkehrung, strenger Komposition mit gezielter Beleuchtung und führt das Vertraute in fremdartigsten Kontext (Beispiel: Bolzplatz).

Diese Transformation in das Abstrakte wird zur Strategie und findet um so mehr Freiheit im inhaltlichen Dialog zwischen Bild, Wahrnehmung und Projektionen.



Lasso 2 2007, Öl auf Leinwand, 81 x 110 cm



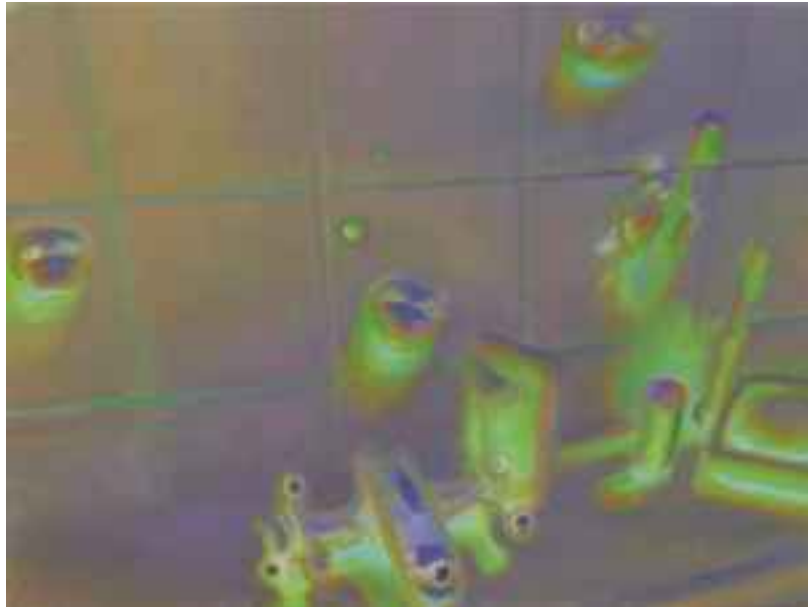
Himbeergrund 2007, Öl auf Leinwand, 81 x 110 cm



Mondfeld 2007, Öl auf Leinwand, 60 x 80 cm



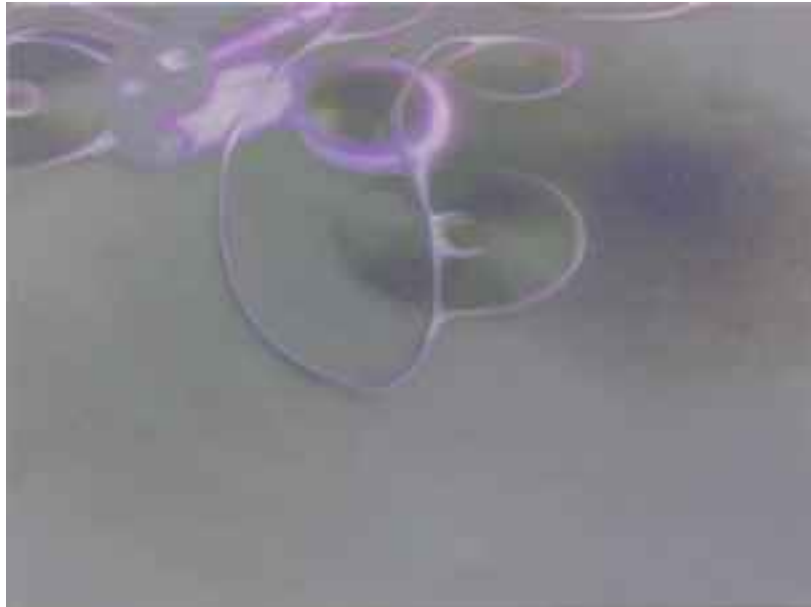
Im Gebirge 2007, Öl auf Leinwand, 60 x 80 cm



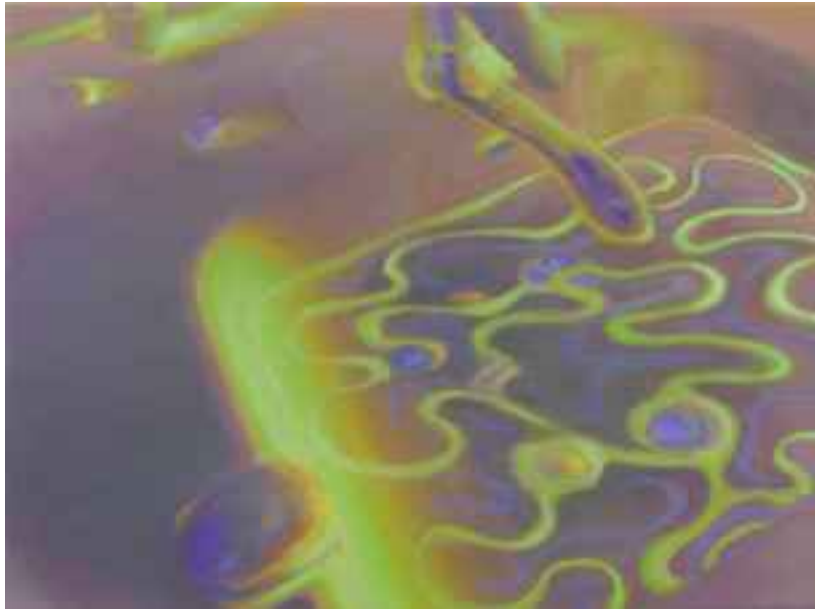
Vegetarier 2007, Öl auf Leinwand, 60 x 80 cm



Wärme am Rundling 2007, Öl auf Leinwand, 60 x 80 cm



Ölflecken 2007, Öl auf Leinwand, 60 x 80 cm



Medusa 2007, Öl auf Leinwand, 60 x 80 cm



Nachmittag mit Holunder 2007, Öl auf Leinwand, 100 x 210 cm



Am Fluß 2007, Öl auf Leinwand, 100 x 210 cm



Lasso 1 2007, Öl auf Leinwand, 60 x 80 cm



Remix 2007, Öl auf Leinwand, 60 x 80 cm



Bolzplatz 2007, Öl auf Leinwand, 60 x 80 cm



Geheimnis 2007, Öl auf Leinwand, 60 x 80 cm



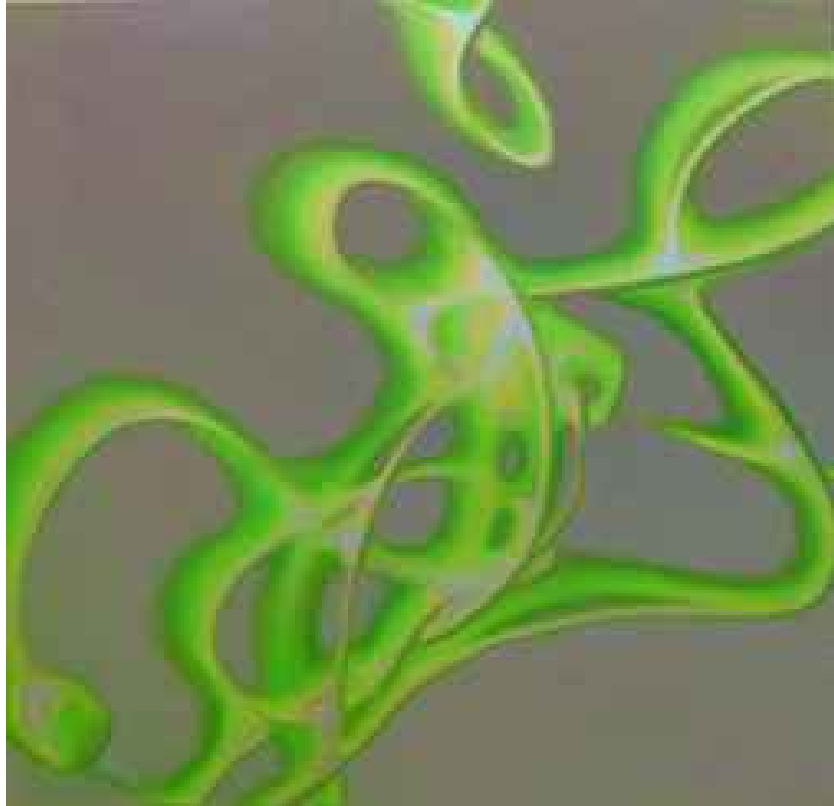
Spuren 2007, Öl auf Leinwand, 60 x 80 cm



Parken & Leuchten 2007, Öl auf Leinwand, 60 x 80 cm



Meerestiefe 2007, Öl auf Leinwand, 60 x 80 cm



Lichtschleife 2007, Öl auf Leinwand, 100 x 100 cm

Biographie

- 1997 Meisterschüler bei Prof. Stelzmann, HDK Berlin
1991-92 Teilnahme an mehreren Steinbildhauer-Workshops unter der Leitung von Y. Hashimoto
1989 Studium der Freien Malerei an der HDK Berlin in der Fachklasse von Prof. Stelzmann
1987-89 Studium der Visuellen Kommunikation an der HDK Berlin, u. a. bei Prof. Dunkel, Prof. Breitreutz und Prof. Spohn
1985-87 Tätigkeit in der Radierwerkstatt des Vaters, Michael Schlemme, Berlin
1967 geboren in Berlin

Lebt mit seiner Frau und seinen beiden Kindern in Berlin

Einzelausstellungen

- 2007 Galerie Tedden
2006 Galerie Vertigo, London
Galerie Schuster und Scheuermann, Berlin
2005 Galerie Schuster, Frankfurt
Galerie Wittenbrink, München
Galerie Tedden, Düsseldorf
2004 Galerie Vertigo, London
2003 Galerie tammen und busch, Berlin, (mit J. Wohlrab)
Galerie Tedden, Düsseldorf
2002 Galerie Vertigo, London
Schering Kunstverein, Berlin
2001 Galerie Remise DEGEWO, Berlin
Galerie Schuster, Frankfurt
Galerie Vertigo, London, (mit Chris Farrell)
Galerie Parterre, Berlin, (mit C. Ebert)
Galerie Tedden, Düsseldorf, (mit M. Meyer)
2000 Galerie tammen und busch, Berlin
1999 Kulturamt der Stadt Meerbusch
1998 Galerie am Chamissoplatz, Berlin, (Katalog)

Preise und Stipendien

- 2000 Kunstpreis 2000 der Stadt Limburg
1994 Circuitos, Kunstpreis der Stadt Madrid
1993-94 Erasmusstipendium für Madrid;
Arbeitsaufenthalt für ein Jahr

Arbeiten in öffentlichen Sammlungen

Kunstsammlung der Stadt Madrid
Deutsche Bank
Berlinische Galerie
Linklaters

Gruppenausstellungen

- 2007 Galerie Ilka Klose, Würzburg
Die Galerie, Frankfurt
2006 Kunstsammlung der Stadt Limburg, Limburg
2005 Galerie Ilka Klose, Würzburg : " 6 in the City "
Ludwigforum Aachen, Aachen: " Zur Kasse bitte "
Galerie der Stadt Backnang, Backnang: " Shopping "
2004 Galerie Vertigo, London
2003 Galerie Wittenbrink, München
Galerie Tedden, Oberhausen: Mal doch mal'n Auto
Galerie Netuschil, Darmstadt
Galerie Voigt, Nürnberg
2001 Galerie Remise DEGEWO, Berlin
2000 Kunstsammlungen der Stadt Limburg, Limburg
Galerie Antonio de Barnola, Barcelona/ Spanien
1999 Galerie Argo, Knokke/ Belgien
1998 Museum Bergsdorf, Bergsdorf (in Zusammenarbeit mit der Galerie tammen und busch, Berlin)
Galerie Zone F, Berlin
1995 Dock 11, Berlin
1994 „Circuitos“, Wanderausstellung der Stadt Madrid in Spanien und England, (Katalog)

Herausgeber
Galerie Peter Tedden
Düsseldorf 2007

Satz/Layout
FD Schlemme
graphitektur.de

©
2007
FD Schlemme
www.fdschlemme.de